

Sep 27 2012

[Problema sonido en Backtrack 5 gnome \(solución\)](#)

By mar10

El problema es que el administrador de sonido no inicia, ni desde el panel ni desde el menú. Sale un cartel diciendo que no puede iniciar.

Solución:

Nos vamos a System/Preferences/Startup Applications :

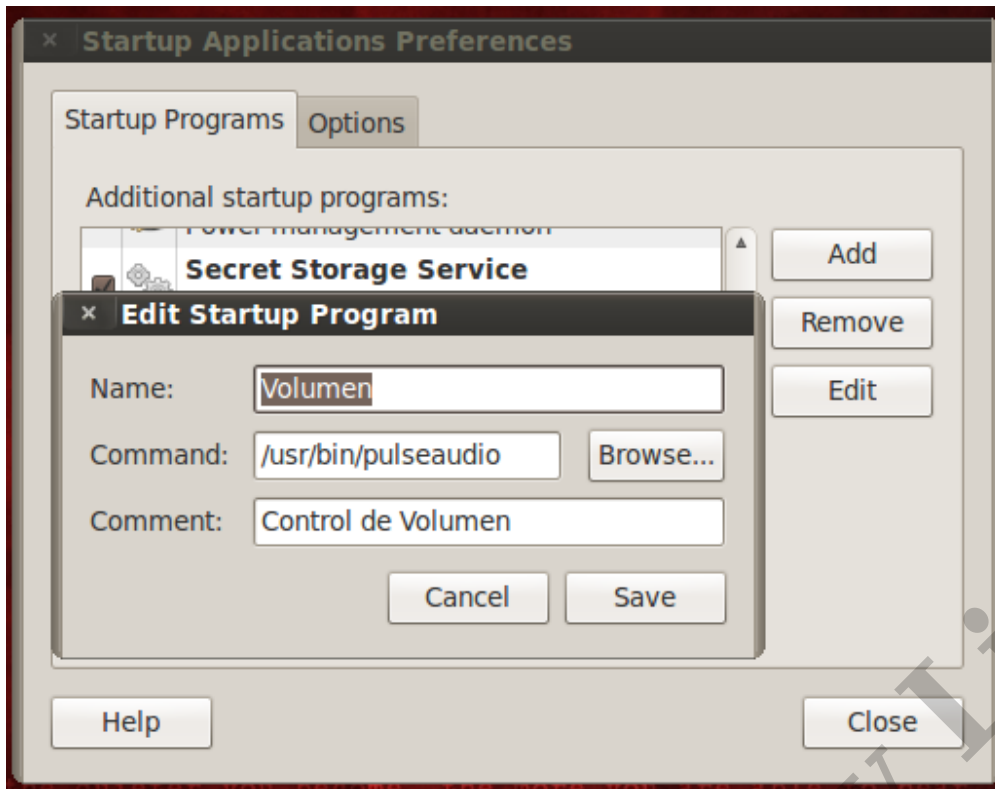
Click en ADD (añadir)

En el nombre escribimos: Volumen

En comando: /usr/bin/pulseaudio

Descripción: Control de Volumen





Tags:

[Linux](#)
[Linux Help](#)
[Backtrack](#)
[Solución](#)

- [Inicie sesión](#) o [regístrese](#) para comentar
- 2332 lecturas