

Sep 14 2012

[CryptKeeper \(Carpetas con Contraseña\)](#)

By mar10



Eficaz y de muy fácil uso, con el método de encriptación EncFS.

Si ya de por sí Linux es el sistema operativo más seguro con esta aplicación subimos un nivel la seguridad de nuestros archivos.

Aunque como decía antes es muy fácil voy a preparar una capturas de pantalla para explicar como usarlo.

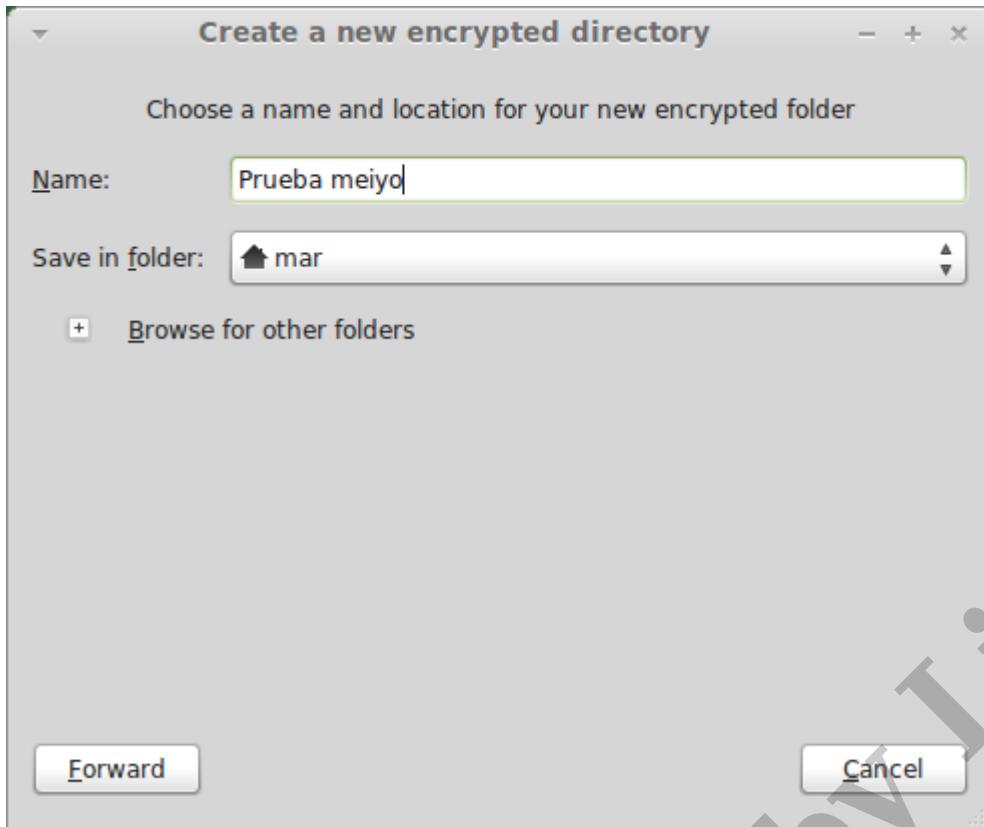
* Instalamos :

Página de programa: [CryptKeeper](#)
desde los repositorios de ubuntu está disponible

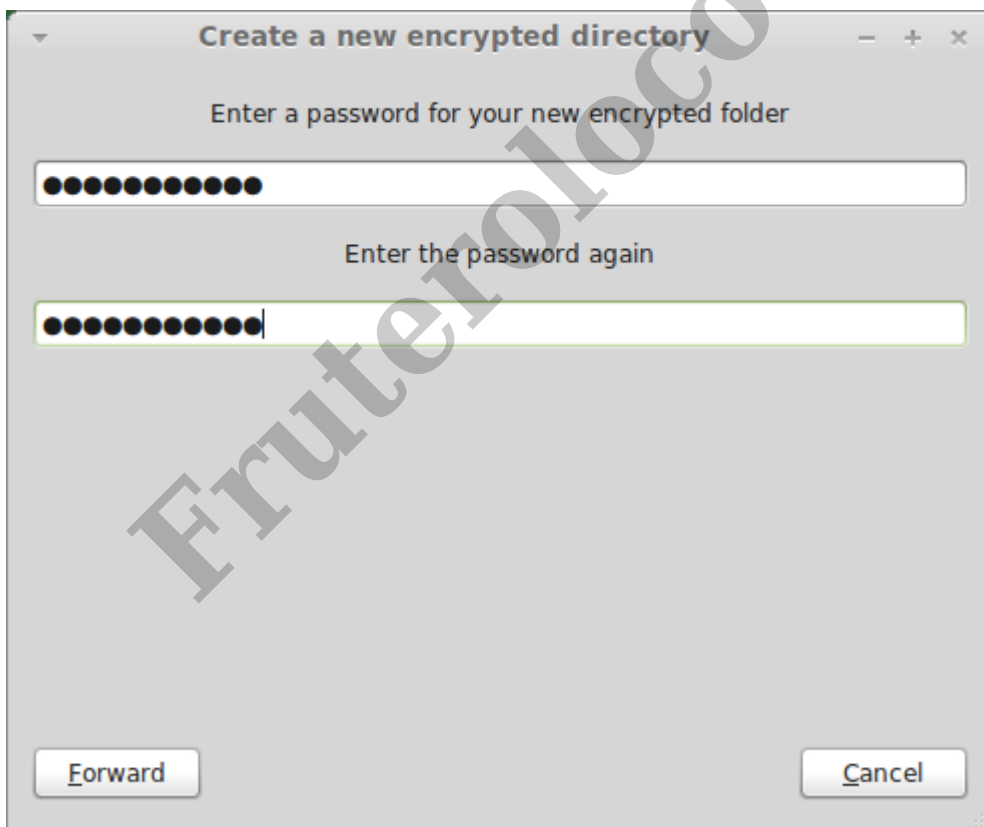
* Una vez instalado aparecerá un icono en la barra del sistema desde el cual podremos crear y proteger archivos, carpetas etc.

Como vemos nos da 2 opciones crear una carpeta encriptada o importar una carpeta ya existente y encriptarla. Para el ejemplo vamos a crear una carpeta con contraseña.

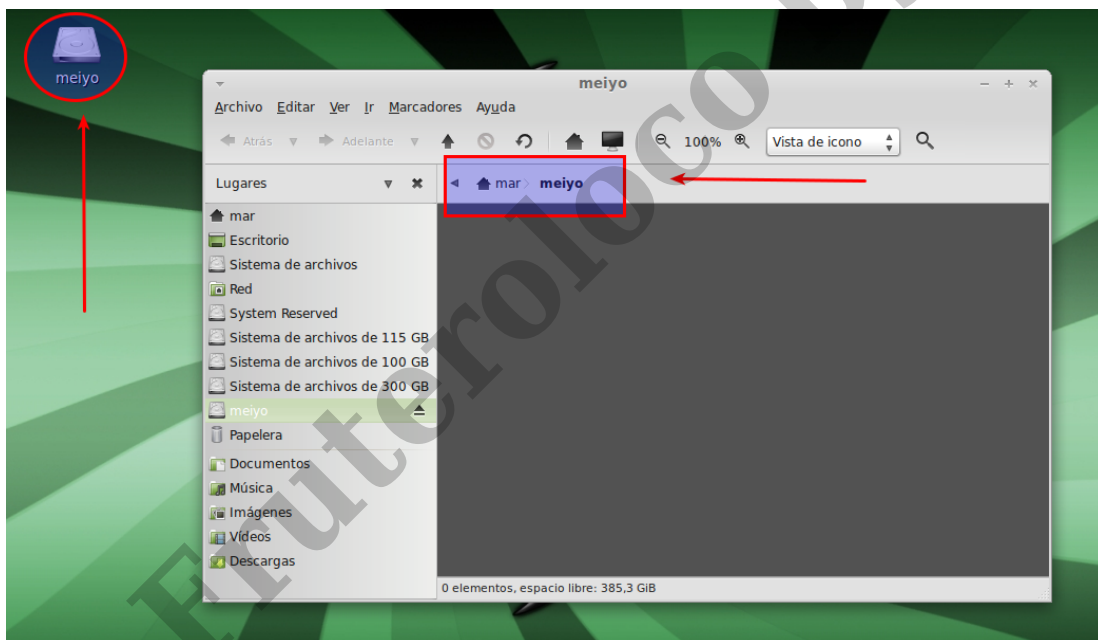
Elegimos un nombre para la carpeta.



Elegimos una contraseña para la carpeta.

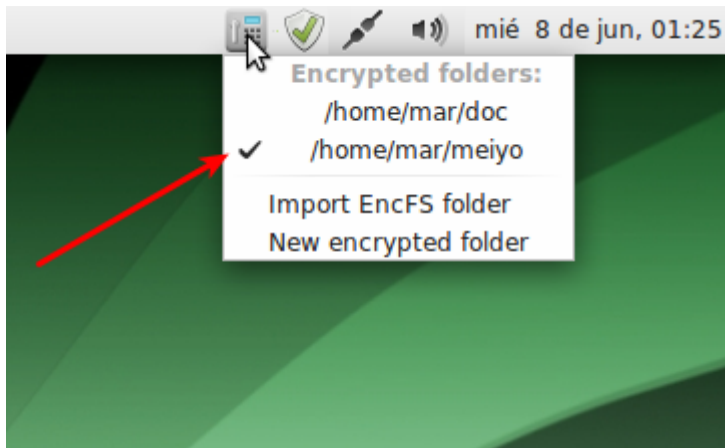


Y voilà

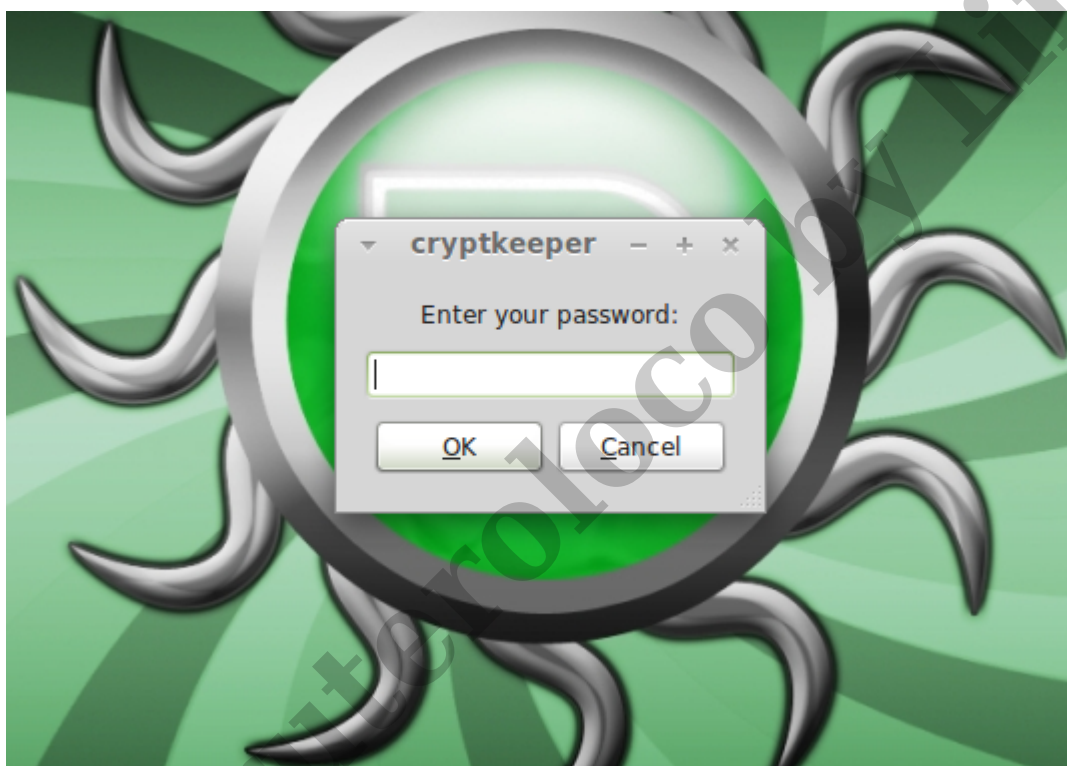


Ahora como podemos ver tenemos una carpeta en la cual podemos crear documentos etc. Esta carpeta se monta como otro dispositivo más una vez que esta montada puedes trabajar con ella libremente pero cuando la desmontas para poder acceder a ella te pide contraseña.

¿Como se monta y se desmonta la carpeta ? Con un simple click.



En la imagen podéis ver que hay una marca señalando que /home/mar/meiyo está montada y se puede acceder, si hacemos click en ella se desmontará y tendremos que poner contraseña para poder acceder a todo lo que contiene esa carpeta.



Tags:

[Linux](#)

[Linux seguridad](#)

[CryptKeeper](#)

• [Inicie sesión](#) o [regístrese](#) para comentar

• 3234 lecturas